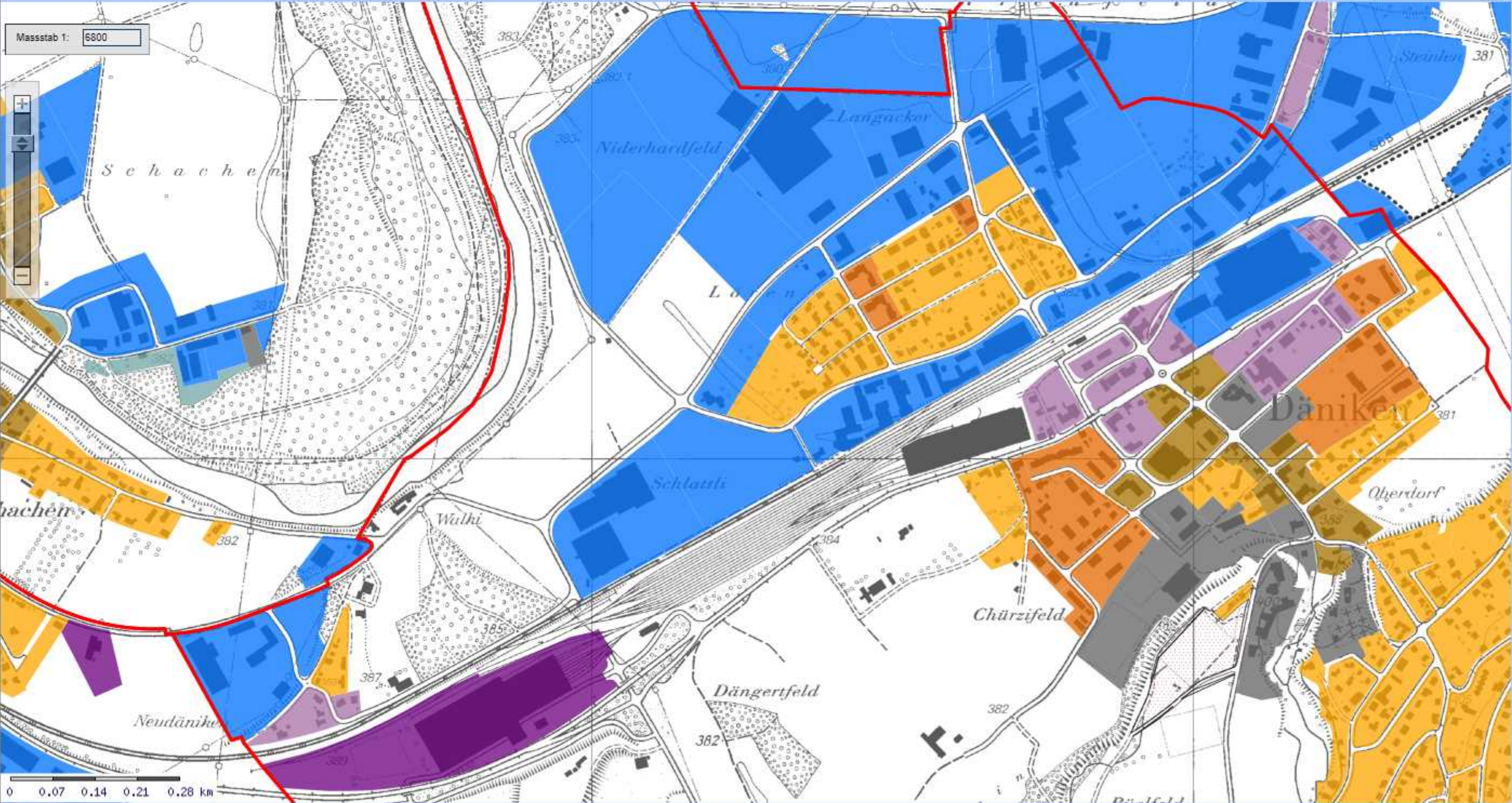


Nutzungszone im Siedlungsgebiet

Adresse suchen - Karte wählen -



- Themen**
- Parzellengrenzen
 - Gemeindegrenzen
 - Nutzungszone
- Nutzungszone im Siedlungsgebiet**
- Wohnzone 1 (W1)
 - Wohnzone 2 (W2)
 - Wohnzone (W3)
 - Wohnzone 4 (W4)
 - Wohnzone grösser 4 (WG)
 - Gewerbezone ohne Wohnen (GO)
 - Industriezone (I)
 - Gewerbezone mit Wohnen (GM)
 - Kernzone Entwicklung (KEN)
 - Zone für öffentliche Bauten und Anlagen (OeBA)
 - Zone für öffentl. Sport- und Freizeit anl. (FE)
 - Kernzone Erhaltung (KER)
 - Grünzone (GZ)
 - Hofstattzone (HS)
 - Spezialzone (S)
 - Landw. Kernzone (LK)
 - Bahnareal (BA)
 - Weilerzone (W)
 - Naturschutzzone ausserhalb Wald (NSZ)
 - Waldrandschutzzone (WS)
 - Reservezone (R)
 - Gewässer (GW)
 - Uferschutzzone
 - Freihaltezone (FH)
 - Zone für Intensiverholung (IE) (z.B. Golfzone)

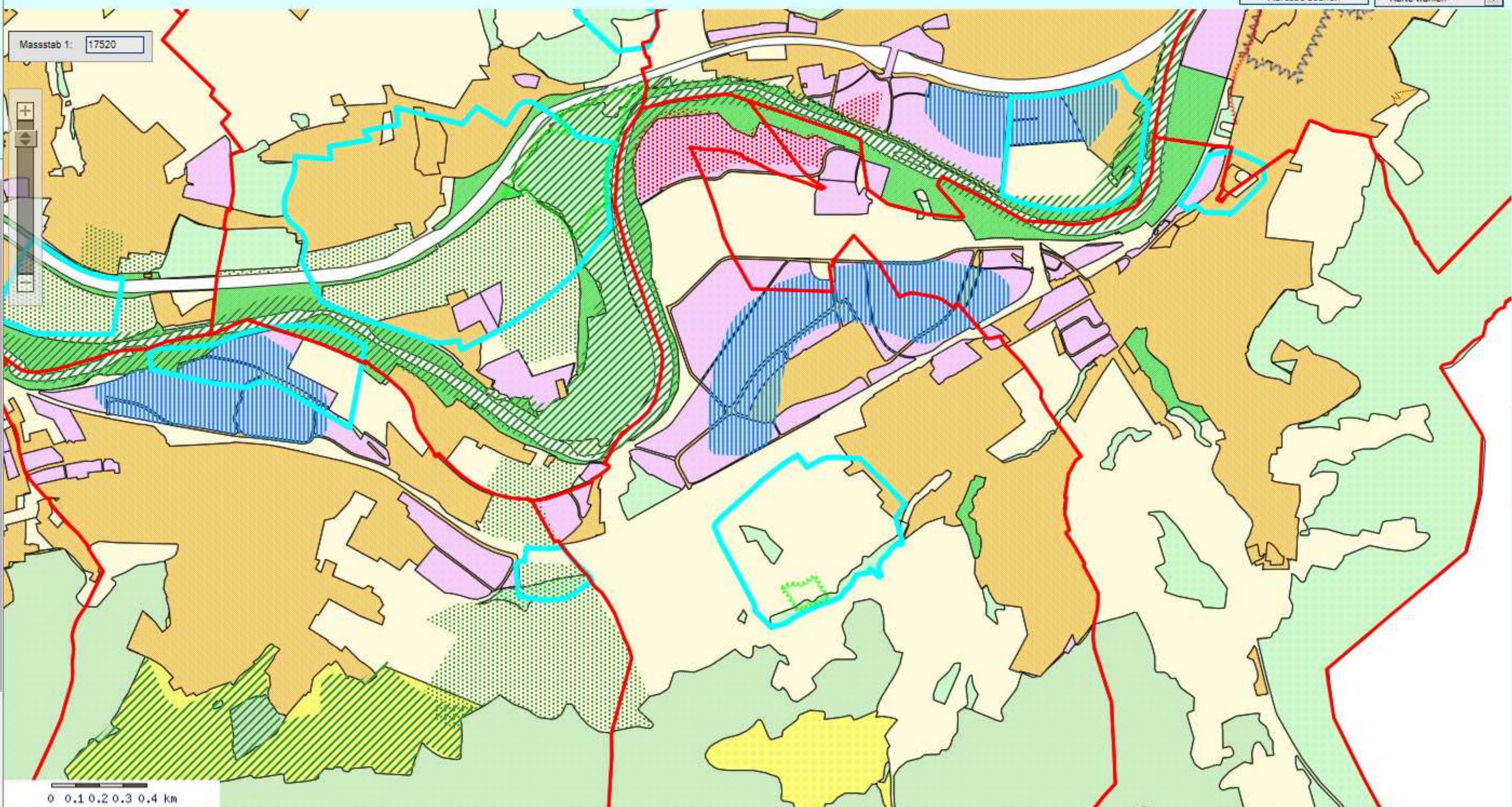
0 0.07 0.14 0.21 0.28 km

X: 639133 Y: 245549

© 2009, Amt für Raumplanung

Die dargestellten Daten haben nur informativen Charakter. Aus der Darstellung können keine rechtlichen Ansprüche abgeleitet werden. Für die Nutzung und die Weitergabe der Daten gelten die SOIGIS Lizenzbestimmungen.

Für Fragen, Lob oder Verbesserungsvorschläge senden Sie bitte ein Mail an: michael.pfeiffer@bd.so.ch



- Themen**
- Einzelobjekte
 - Überlagerte Nutzung
 - Kantonales Vorranggebiet Natur und Landschaft
 - Arbeitsplatzgebiet von überörtlicher Bedeutung
 - BLN-Gebiet
 - Siedlungstrenngürtel von kantonaler Bedeutung
 - Siedlungstrenngürtel von regionaler Bedeutung
 - Sondernutzungsgebiet
 - Kantonales Naturreservat (inkl. Geotope)
 - Schutzzone Witi
 - Ortsbild von nationaler und regionaler Bedeutung
 - Grundwasserschutzzone und -areal (rechtskräftig)
 - Kantonales Interessengebiet für Grundwasserschutzareal
 - Kantonsstrasse Trassefreihaltung bekannt
 - Kantonsstrasse Bauvorhaben
 - Bahnlinie geplant, im Bau
 - Nationalstrasse (geplant oder im Bau)
 - Elektrische Übertragungsleitung
 - Grundnutzung
 - Siedlungsgebiet:**
 - für Wohnen, Mischnutzungen, öffentliche Bauten und Anlagen sowie Übergangszonen
 - für Industrie- und reine Gewerbenutzung
 - Juraschutzzone/Gebiet von besonderer Schönheit und Eigenart:**
 - dem Landwirtschaftsgebiet überlagert
 - dem Wald überlagert
 - übrige:**
 - Landwirtschaftsgebiet