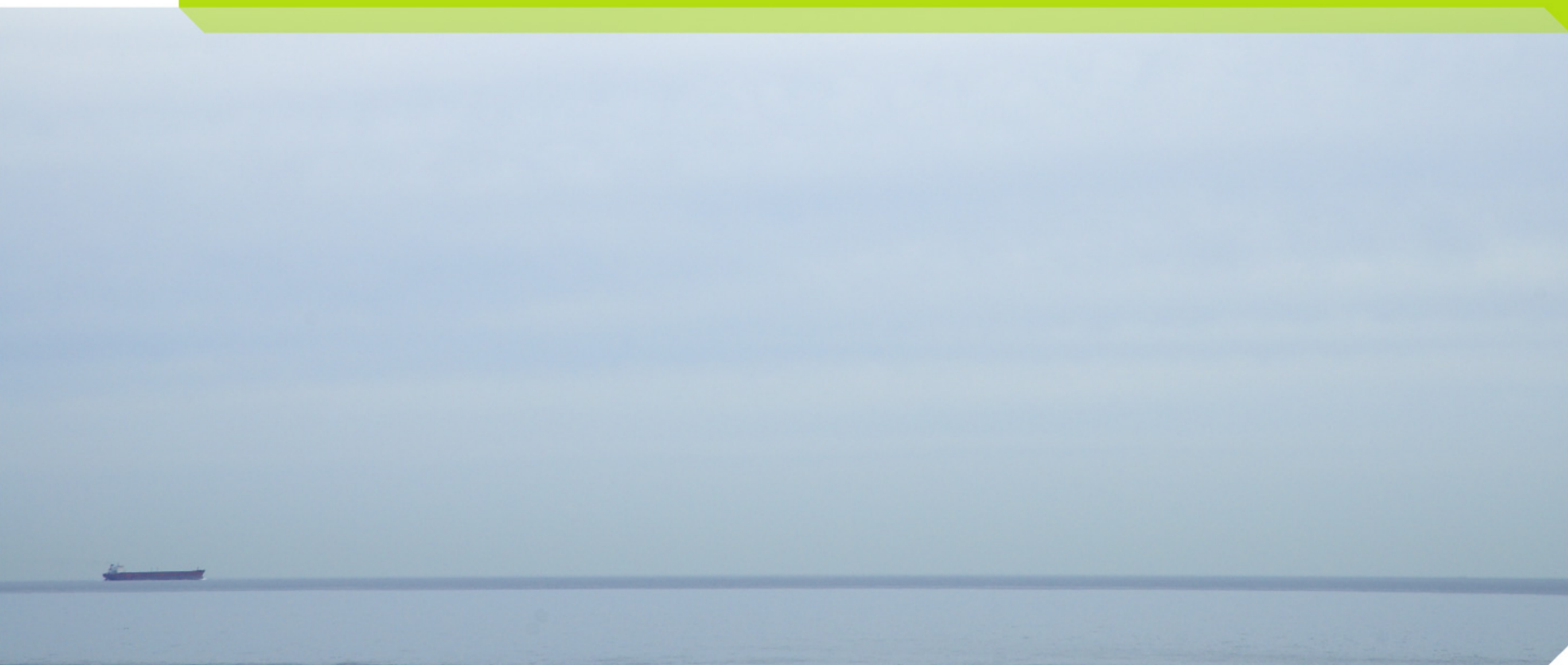




Schweizerische Eidgenossenschaft  
Confédération suisse  
Confederazione Svizzera  
Confederaziun svizra

Bundesamt für Energie BFE  
Office fédéral de l'énergie OFEN  
Ufficio federale dell'energia UFE  
Swiss Federal Office of Energy SFOE

# Sachplan geologische Tiefenlager – Stand des Verfahrens





# Standortwahl in drei Etappen

## Konzeptteil

Verfahren, Regeln,  
Akteurinnen/Akteure

► Bundesrat 2. April 2008

## Etappe 1

Standortgebiete

► Bundesrat Mitte 2011

## Etappe 2

Je 2 Standorte  
pro Abfallkategorie

► Bundesrat 2014/2015

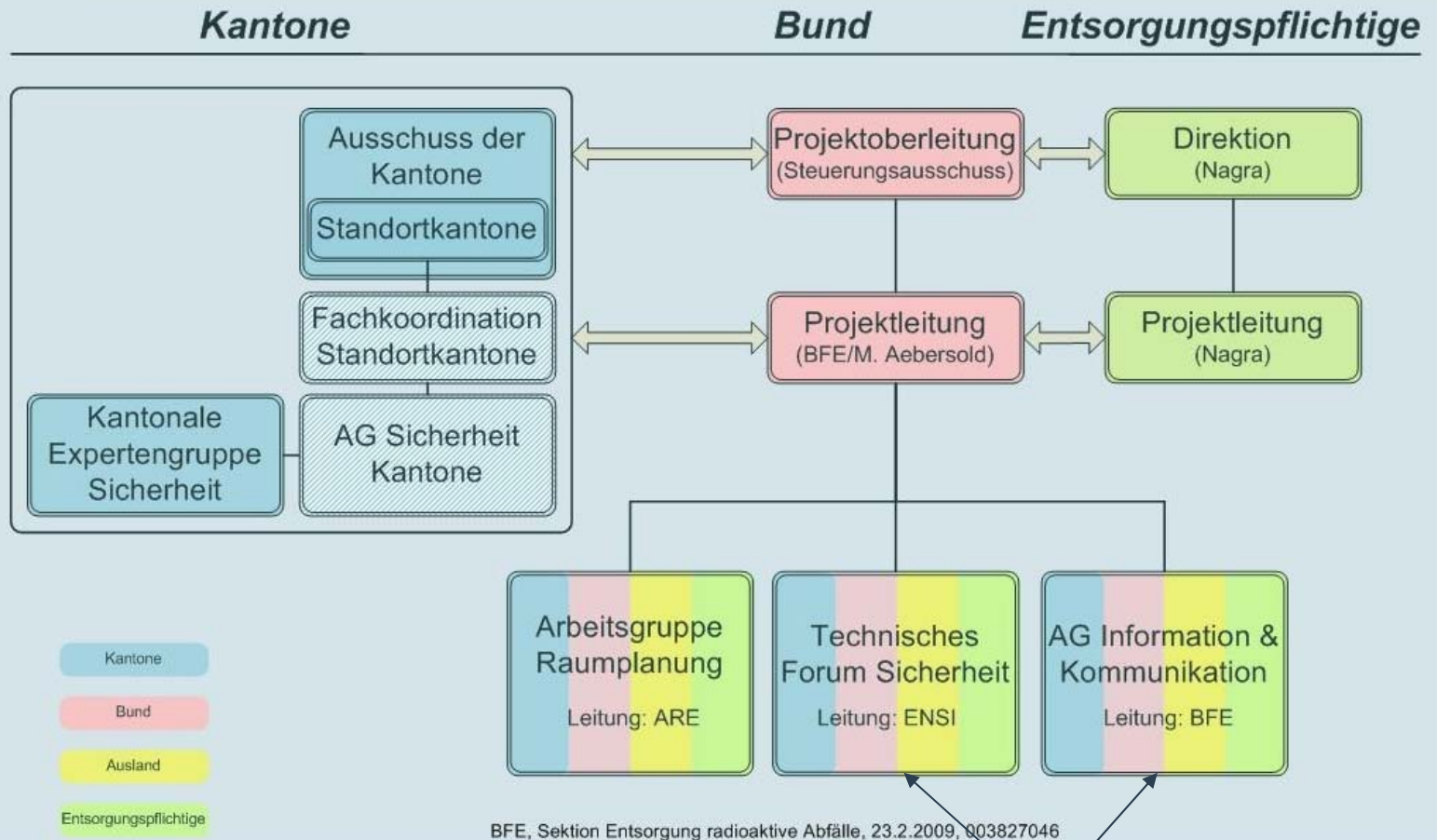
## Etappe 3

Standortwahl

► BR, Parlament, Volk  
2017/2019



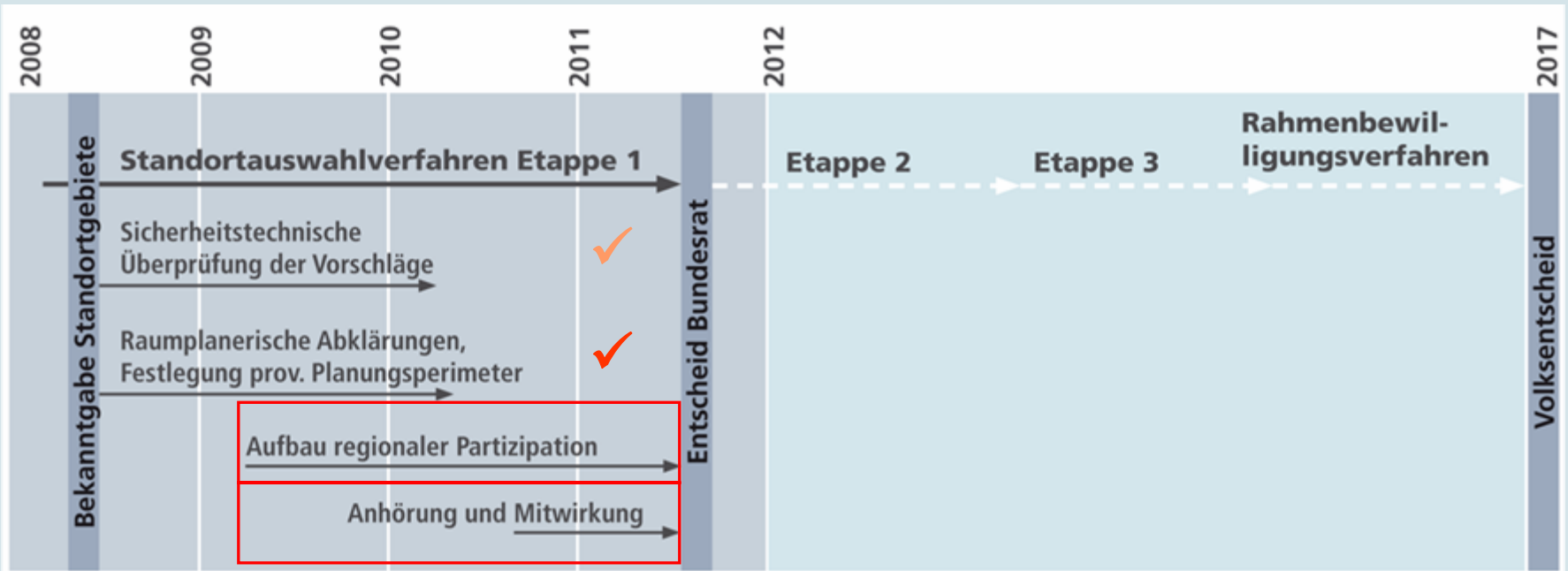
# Projektorganisation Sachplan geol. Tiefenlager



+ eine Vertretung pro Standortregion



# Die Schritte in Etappe 1





# Was kommt noch im 2010?

## 2. Quartal 2010

- Medienmitteilung zur Stellungnahme KNS («Zweitmeinung»)
- Medienmitteilung zur Bekanntgabe der prov. Standortregionen

## 3. Quartal 2010

- **Eröffnung Anhörung** – Medienkonferenz UVEK
- Informationsveranstaltungen in den Regionen



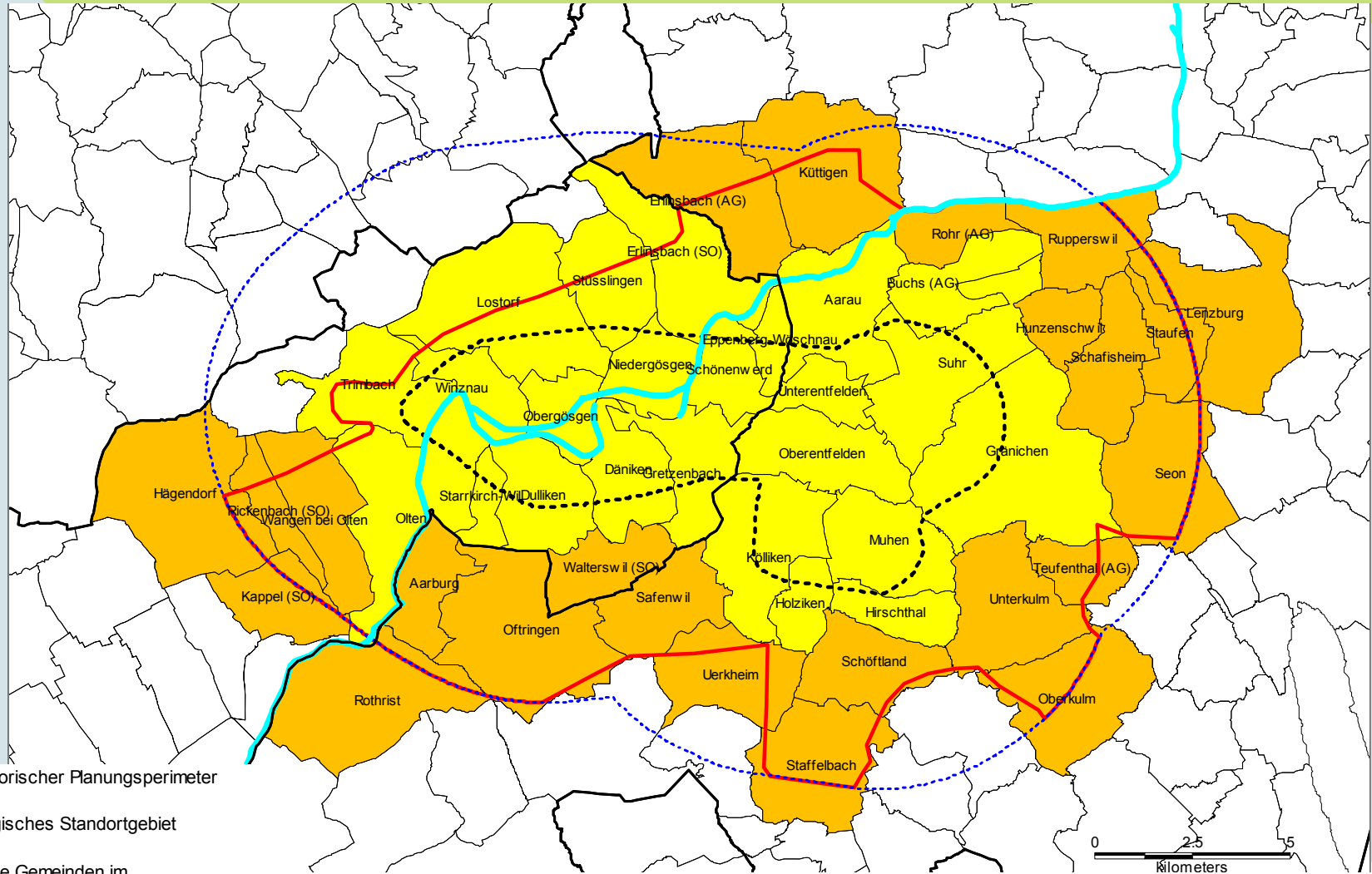
# Definition Standortregion


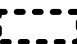


## Standortregion

- Standortgemeinden
- Gemeinden im Planungssperimeter
- Zusätzlich und in begründeten Fällen weitere Gemeinden in der Schweiz und in Deutschland, wenn sie direkt angrenzend an eine Gemeinde im Planungssperimeter liegen und durch Infrastruktur, Topografie oder regionalwirtschaftliche Kriterien einen Bezug zu den Gemeinden gemäss Punkten 1 und 2 haben.



# Gemeinden im Planungsperimeter (10.12.2009)



-  provisorischer Planungsperimeter
-  geologisches Standortgebiet
-  weitere Gemeinden im prov. Planungsperimeter
-  Standortgemeinden

47 Gemeinden (19 SO, 28 AG)



# Regionale Partizipation (I)

## Zweck und Ziel

- Die Standortregionen vertreten ihre Interessen und bringen ihre Bedürfnisse in das Auswahlverfahren ein
- Empfehlungen zuhanden der Gemeinden der Standortregion







# Regionale Partizipation (II)

## Grundsätzliche Aufgaben

- **Information** der regionalen Bevölkerung
- **Meinungsbildung** in der Region
- Vertretung der **regionalen Interessen**, Bedürfnisse und Werte



© Gerry Thönen (Plattform Bözberg)



# Regionale Partizipation (III)

## Konkrete Aufgaben in Etappe 2

- **Konkretisiert das Lagerprojekt** (Ausgestaltung, Platzierung und Erschliessung der Oberflächenanlagen)
- Unterstützt BFE bei der Erstellung von **sozioökonomischen Grundlagenstudien**
- Erarbeitet eine **Strategie** sowie **Projekte und Massnahmen** für die nachhaltige Entwicklung der Region





# Regionale Partizipation (IV): Zusammensetzung





# Wie haben sich die Regionen organisiert?

- Forum Opalinus
- Forum Lägern-Nord
- Plattform Bözberg
- Plattform Jura-Südfuss
- Plattform Wellenberg
- Südranden





**Vielen Dank für Ihre Aufmerksamkeit!**